

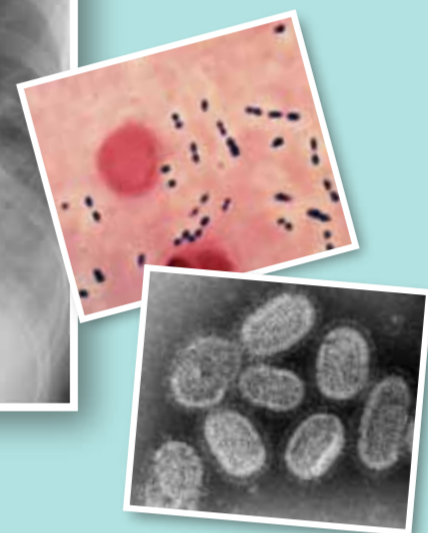
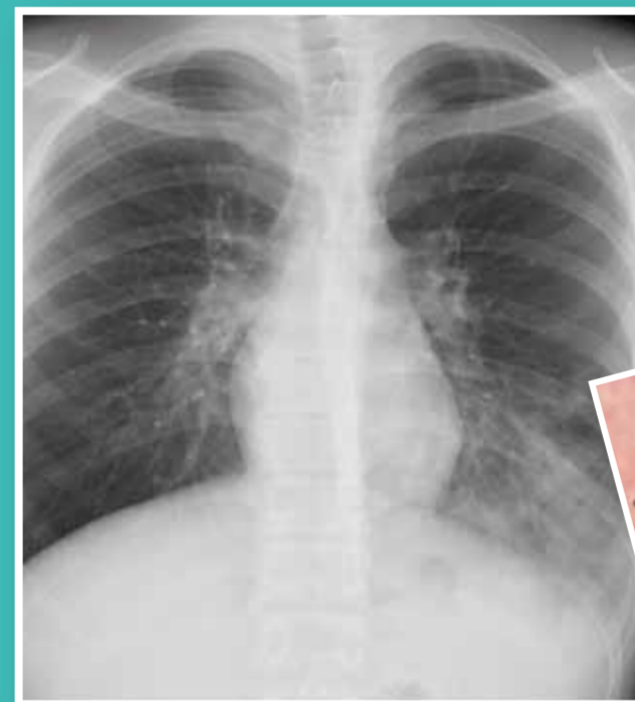
平成24年度呼吸器学会九州「肺の日」市民公開講座

高齢者を襲う 呼吸器感染症への対策

世話役／迎寛 (第69回日本呼吸器学会・日本結核病学会九州支部 秋季学術講演会 会長)
産業医科大学医学部呼吸器内科学 教授

主催／日本呼吸器学会

入場
無料



INFORMATION

同時開催 **無料**
肺年齢測定会

時間 15:30～16:30

場所 北九州国際会議場1F「イベントホール」

あなたの肺年齢を無料で測定いたします。

先着 **50名**

※定員になり次第、
募集を締め切らせていただきます。
予めご了承ください。

日時

2012年11月17日土

16:30～18:00 (開場 16:00)

場所

北九州国際会議場 1階メインホール

〒802-0001 北九州市小倉北区浅野3丁目9-30

座長

迎寛 先生 (産業医科大学呼吸器内科学講座)

講演1

『肺炎から身を守るために～肺炎は日本人の死因第3位～』

山本 善裕 先生 (富山大学大学院感染予防医学講座／感染症治療部)

講演2

『知っておこうインフルエンザとその対策』

池松 秀之 先生 (九州大学先端医療
イノベーションセンター 臨床試験部門)

「肺の日」とは?

日本呼吸器学会は社会活動の一環として8月1日
を「肺の日」と定め、多くの皆様に肺の大切さを
色々な形で呼びかけています。近年高齢化が
進み、慢性気管支炎、肺気腫、肺癌など著
しい増加をみせており、このような社会
情勢に鑑み、できるだけ多くの人々
に、肺に関心を持っていただきたく
思っています。



お申込方法

参加ご希望の方は ①郵便番号 ②住所 ③電話番号 ④氏名(ふりがな) ⑤肺年齢測定会への参加の有無を明記し、⑥複数お申込みの場合は合計
参加人数をご記入の上、ハガキ、FAX、またはE-mailにて下記宛てにお申し込みください。お申し込みの際は、楷書でお書きください。
※肺年齢測定会は、定員になり次第、募集を締め切らせていただきますので予めご了承ください。

【個人情報の取扱いについて】ご記入いただきました個人情報は、本市民公開講座の出席者確認にのみ使用し、使用後はすみやかに破棄いたします。

お申込先
お問い合わせ先

日本コンベンションサービス株式会社 〒810-0002 福岡市中央区西中洲12-33 福岡大同生命ビル7階

TEL:092-712-6201 FAX:092-712-6262 E-mail:jrsk69@convention.co.jp